

DESCOBREIX ELS ESPAIS NATURALS DE PONENT

Mapa de situació

www.espaisnaturalsdeponent.cat

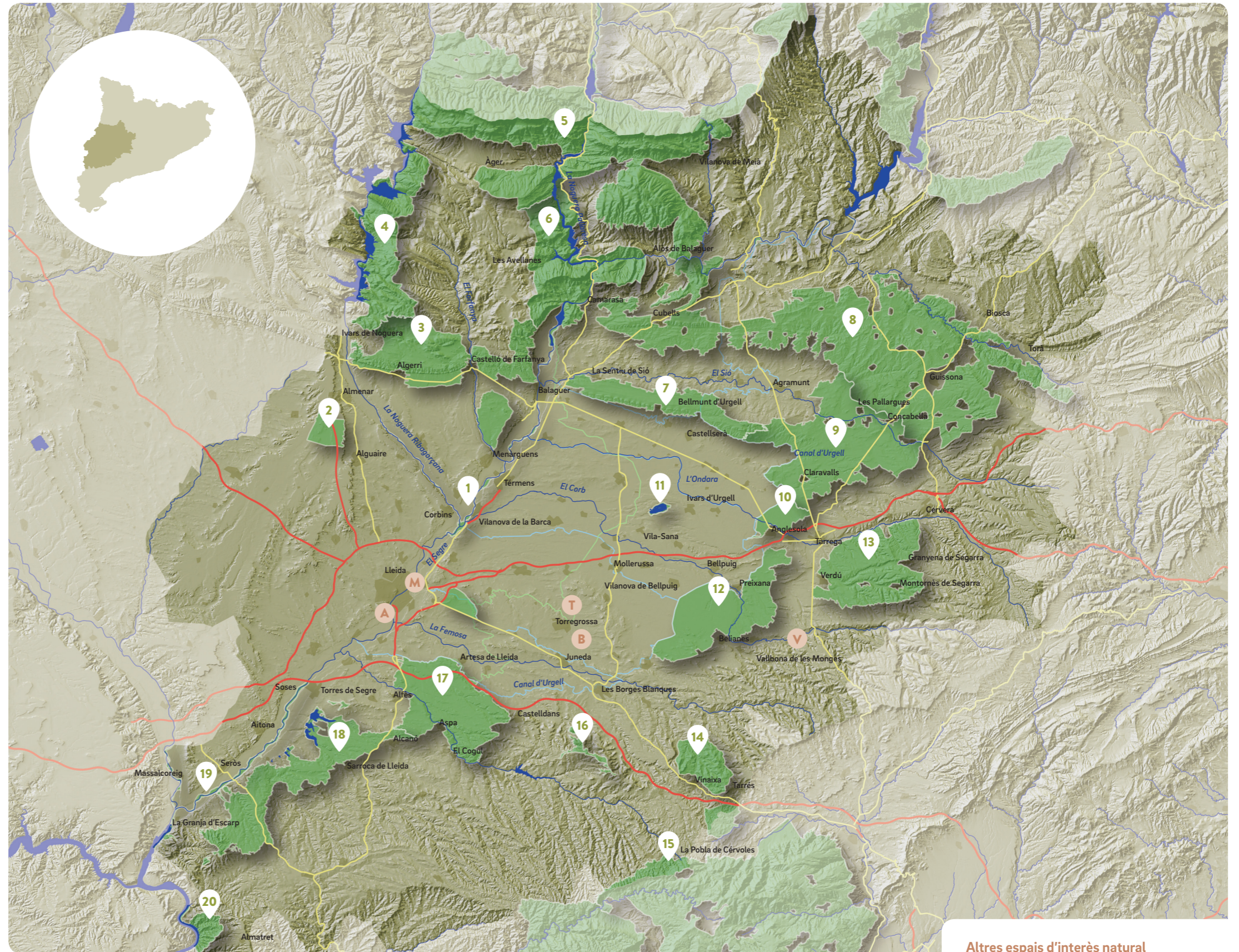


#DescobrintPonent #EspaisNaturalsdePonent

espaisnaturalsdeponent.cat comunicacio@leaderponent.cat

Segueix-nos a:

   EspaisPonent



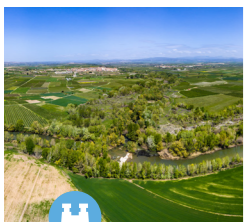
- 1 Aiguabarreig Segre - Noguera Ribagorçana
- 2 Els Plans de la Unilla
- 3 Serra Llarga - Secans de la Noguera
- 4 Vessants de la Noguera Ribagorçana
- 5 Serra del Montsec
- 6 Aiguabarreig Segre - Noguera Pallaresa
- 7 Serra de Bellmunt - Almenara

- 8 Vall del Sió - Llobregós
- 9 Els Plans de Sió
- 10 Anglesola - Vilagrassa
- 11 Estany d'Ivars i Vila-sana
- 12 Secans de Belianes - Preixana
- 13 Granyena
- 14 Vall de Vinaixa

- 15 Serra de la la Llena - Muntanyes de Prades
- 16 Els Bessons
- 17 Secans de Mas de Melons i Alfés
- 18 Secans del Segrià i Utxesa
- 19 Aiguabarreig Segre - Cinca
- 20 Tossals d'Almatret i Riba - Roja

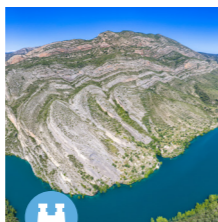
Altres espais d'interès natural

- M La Mitjana
- A Aiguamolls de Rufeà
- T Els Tossals de Torregrossa
- B La Banqueta de Juneda
- V Vall del riu Corb



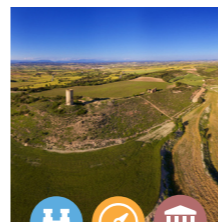
Aiguabarreig Segre - Noguera Ribagorçana

És un espai amb un interessant contrast paisatgístic entre la plana agrícola i el bosc de ribera. Aquest espai és una bona mostra de la morfologia fluvial dels rius pirinencs i un bon exemple de bosc de ribera en bon estat de conservació. Tant pel que fa la flora com la fauna.



Vessants de la Noguera Ribagorçana

Constitueix una important àrea de nidificació i campeig de l'àguila cuabarrada. A més inclou una bona representació d'hàbitats rupícoles (cingleres i roquissars), fluvials i mediterranis (boixedes, pinedes, roures seques i alzinars).



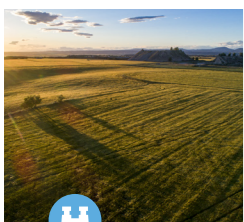
Serra de Bellmunt - Almenara

Testimoni fidel del pas del temps, és posseïdora d'una riquesa natural, històrica i cultural que cal preservar. Destaquen nombrosos jaciments arqueològics i construccions de pedra integrades a l'entorn natural.



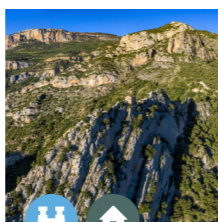
Anglesola - Vilagrassa

Anglesola-Vilagrassa és un espai agrícola de la plana de Lleida dominat pel conreu cerealista extensiu. Es tracta d'una de les millors àrees de Catalunya per a la reproducció de l'esperver cendrós, a part de tenir poblacions remarcables d'altres aus de caire estepari.



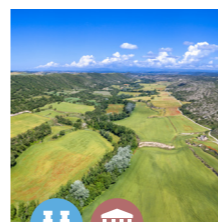
Els Plans de la Unilla

És un espai de petites dimensions de caràcter estepari i que incorpora una cubeta endorreica de gran interès per la seva flora. Presenta també un gran interès per a la conservació d'algunes espècies d'ocells esteparis, entre ells la raríssima xurra.



Serra del Montsec

L'empenta i la força erosiva dels rius Noguera Pallaresa i Noguera Ribagorçana han aconseguit dibuixar i perfilar els espectaculars congostos de Mont-rebei i de Terradets.



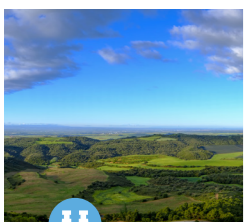
Vall del Sió - Llobregós

Al peu dels altiplans de la Segarra i amb un paisatge de caràcter estepari, aquest espai és ocupat per una barreja de terrenys de cultiu dispersos al mig de zones boscoses i de matollar. Hàbitat de nombroses espècies de rapinyaires, especialment de l'àguila cuabarrada, un dels ocells més amenaçats d'Europa.



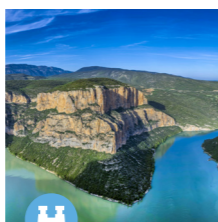
Estany d'Ivars i Vila-sana

Es tracta de l'estany interior més gran de Catalunya quant a dimensions i acull una important diversitat biològica. La seva història i recuperació han fet d'aquest indret un referent a tot el país.



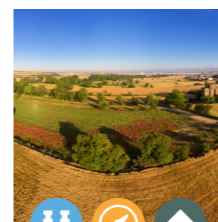
Serra Llarga - Secans de la Noguera

És una mostra representativa excel·lent de les comunitats guixenques mediterrànies continentals de la depressió de l'Ebre. Cal remarcar-hi la presència de comunitats de flora gipsícola d'interès amb flora extraordinàriament singular.



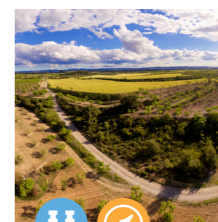
Aiguabarreig Segre - Noguera Pallaresa

La vegetació dels marges i les comunitats rupícoles hi tenen una gran importància, especialment les aus carronyaires (volor comú, aufrany, trençalòs, etc.), els ocells aquàtics, algunes espècies de quiròpters i determinades espècies d'invertebrats d'interès.



Els Plans de Sió

D'orografia suau, es caracteritza per un paisatge estèpic forjat per mans pageses al llarg dels segles. És la més gran de les ZEPA (Zona Especial de Protecció d'Aus) de la Plana de Lleida. Els elements d'arquitectura popular són també trets que conformen el peculiar caràcter d'aquest territori.



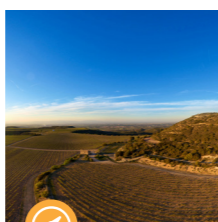
Secans de Belianes - Preixana

Tot i ser un territori d'ús eminentment agrícola, gran quantitat d'aus, rèptils i invertebrats troben en aquests secans un emplaçament idoni per a viure-hi.



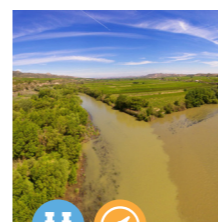
Granyena

Es caracteritza per una combinació de boscos, matollars i terrenys agrícoles. És un espai especialment interessant per a la dispersió dels individus juvenils de l'àguila cuabarrada. També acull espècies com l'esperver cendrós, el torlit, el sisó o el gaig blau.



Els Bessons

Els Bessons és la primera serra de transició entre la part catalana de la depressió de l'Ebre i els primers contraforts de la serralada Prelitoral catalana. Paisatges típicament garriguencs molt ben conservats. Hi destaquen els tossals, els altiplans i les fondalades.



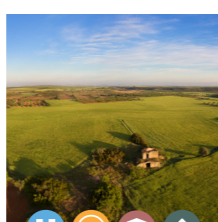
Aiguabarreig Segre - Cinca

És la confluència fluvial més important de la Península, punt de trobada dels rius Segre, Ebre i Cinca. La gran diversitat d'ambients i hàbitats que s'hi troben el fa molt interessant, tant per als científics com per a aquells que cerquen aspectes lúdics.



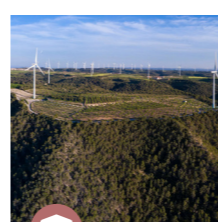
Vall de Vinaixa

Situat a la comarca de les Garrigues, presenta una barreja agrícola i forestal molt interessant que en potencia la diversitat i conté espècies d'elevat valor natural com l'àguila cuabarrada.



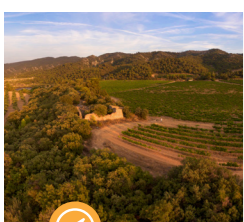
Secans de Mas de Melons i Alfés

És un dels espais naturals més representatius dels ambients agrícoles de secà. Aquí es pot gaudir de la reserva natural de Mas de Melons, la timoneda d'Alfés i les pintures rupestres del Cogul. S'hi poden veure pràcticament totes les espècies pròpies dels hàbitats estèpics.



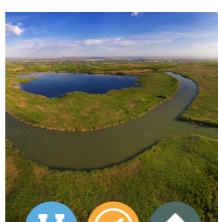
Tossals d'Almatret i Riba - Roja

Un dels principals atractius, a més de l'observació de flora i fauna característiques, són les grans vistes panoràmiques que ofereixen els seus turons sobre l'Ebre i els fantàstics recorreguts i itineraris que ens permeten descobrir les trinxeres i mines de la Guerra Civil i la Batalla de l'Ebre.



Serra de la Llena - Muntanyes de Prades

És una alineació escarpada de la serralada Prelitoral catalana, que delimita les conques ebrenques del riu Set (les Garrigues) i del riu de Montsant (el Priorat) i la mediterrània del riu Francolí (la Conca de Barberà).



Secans del Segrià i Utxesa

Format per un conjunt d'embassaments i les seves respectives cues, construïts per l'home fa més de 100 anys, i per un conjunt de relleus tabulars del tossal de Carrassumada i els tossals de Sunyer com a secans i zones d'ermes. S'hi troben racons molt interessants que atreuen observadors i fotògrafs d'arreu, ja siguin amants del paisatge i la natura en general o científics experts.



Interès ornitològic



Ruta d'orientació



Interès històric



Punt d'informació i recepció de visitant



Lloguer de bicicletes

Per a més informació,
visites guiades i rutes d'orientació

www.espaisnaturalsdeponent.cat

info@leaderponent.cat

Tel. 973 7113 13